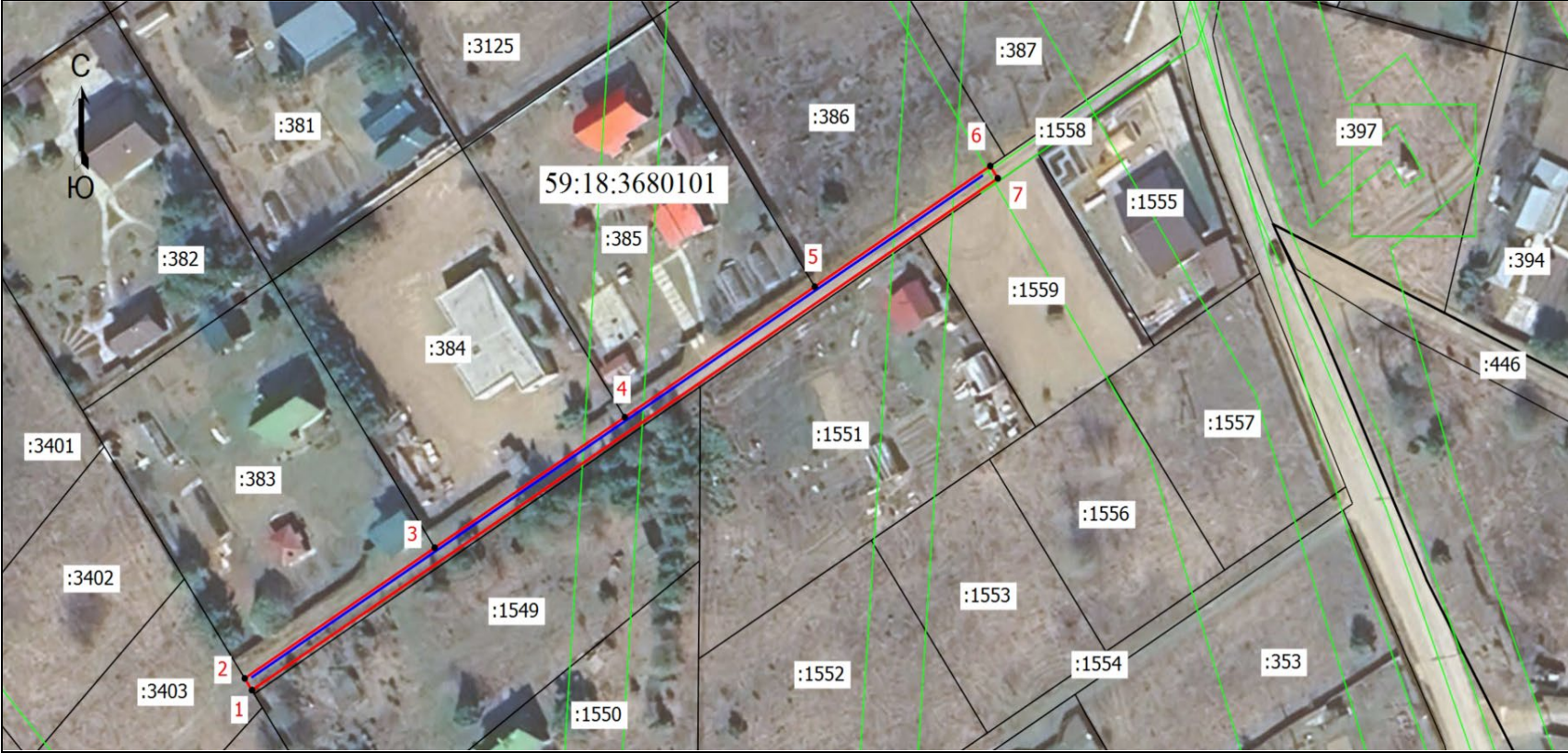


СХЕМА ПРЕДПОЛАГАЕМЫХ К ИСПОЛЬЗОВАНИЮ ЗЕМЕЛЬ ИЛИ ЧАСТИ ЗЕМЕЛЬНОГО УЧАСТКА

Объект: «Строительство ВЛ 0,4 кВ с установкой ПУ для электроснабжения ур-ще Долгое поле (4500086725)»
Местоположение объекта: Пермский край, Добрянский городской округ, урочище Долгое поле
Площадь земель или части земельного участка, кв.м.: 375
Категория земель: земли сельскохозяйственного назначения
Вид разрешенного использования земельного участка: -
Цель использования: под объекты инженерного оборудования электроснабжения



Координаты характерных точек (МСК-59 , зона 2)		
№ п/п	X	Y
1	534071,88	2251392,17
2	534073,84	2251390,89
3	534095,55	2251424,53
4	534117,26	2251458,19
5	534138,96	2251491,82
6	534159,02	2251522,88
7	534156,98	2251524,22
1	534071,88	2251392,17

Масштаб 1:1500

Условные обозначения

- Граница кадастрового квартала
- Граница земельного участка, согласно сведениям из ЕГРН
- Граница зоны с особыми условиями
- Граница предполагаемой к использованию земли или части земельного участка
- Граница сооружения, планируемого к строительству
- 59:18:3680101 - Номер кадастрового квартала
- :353 - Кадастровый номер земельного участка
- 1 - Обозначение новой характерной точки